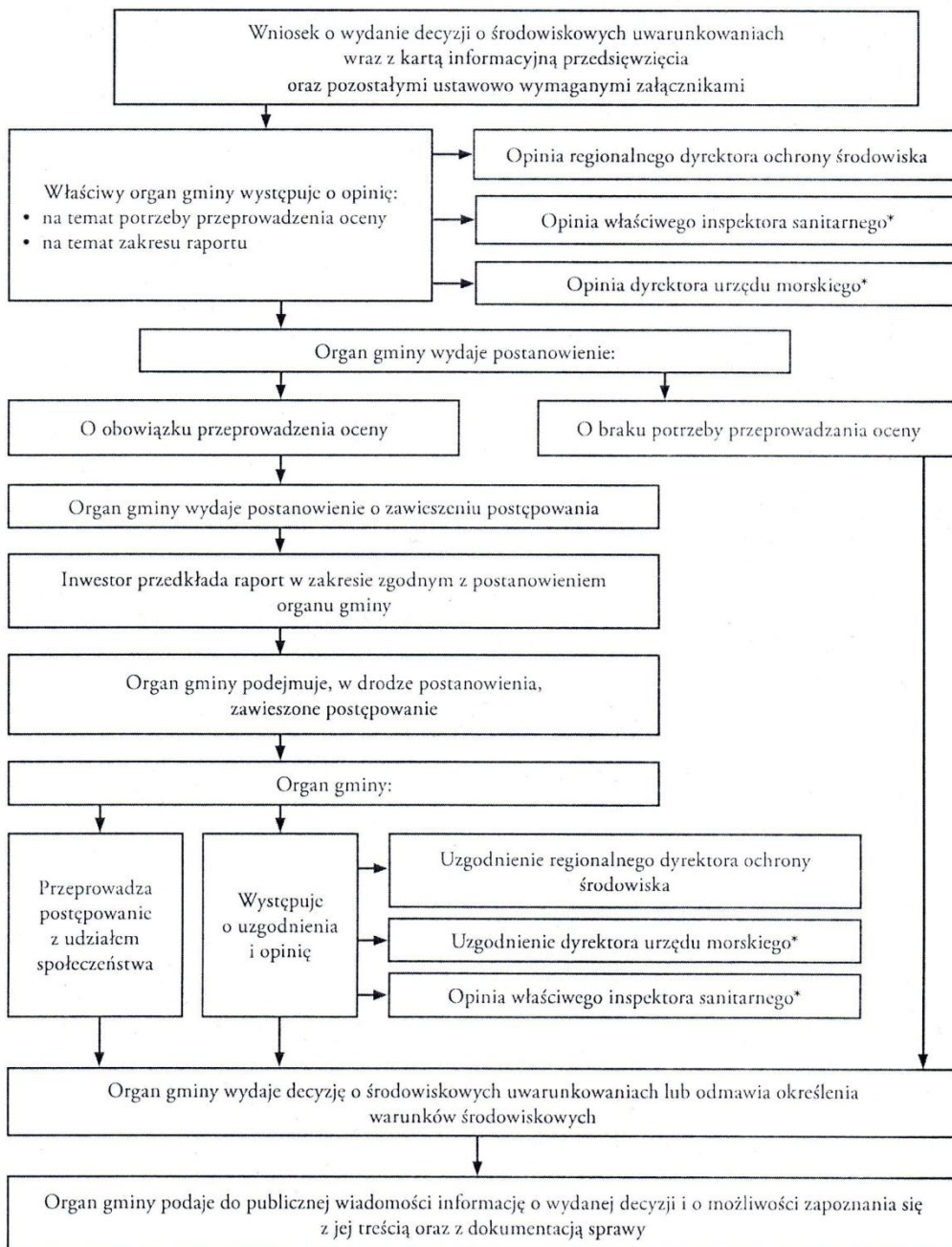


OCENA ODDZIAŁYWANIA PRZEDSIĘWZIĘCIA MOGĄCEGO POTENCJALNIE ZNACZĄCO ODDZIAŁYWAĆ NA ŚRODOWISKO

Decyzja o środowiskowych uwarunkowaniach wydawana przez organ gminy.



* W przypadkach określonych w ustawie ooś.